



【会社概要】
 商号 日本パワープラント株式会社 Japan Powerplant Co.,Ltd.
 資本金 ￥3,000,000-
 設立年 2014年
 代表取締役 村田 聖 Kiyoshi Murata
 従業員数 10名
 住所 〒334-0057 埼玉県川口市安行原796-1
 電話 / FAX 048-299-8182 / 048-299-8713
 加盟団体 社団法人 日本施設園芸協会

【業務概要】

- 太陽光発電設備の設計・販売
- 小水力発電設備の設計・販売
- 農業ハウスの設計・販売
- 水耕栽培設備の設計・販売、スマート農業関連機器開発・販売
- 漁業用ハウス（陸上養殖）の設計・販売
- 農業用ロボット（無人トラクター・コンバイン・田植え機・除草機）の販売
- オフグリッドシステムの開発・販売
- 蓄電池システムの開発・販売
- 未電化地域への電源開発（リユース太陽光設備の輸出業務）

【主要取引先・代理店】※敬称略 順不同

■ CHINT POWER SYSTEMS	■ CHINT SOLAR
■ OLITER BATTERY	■ 城里アグリ株式会社
■ 大蔵生コンクリート株式会社	■ 但馬米穀株式会社
■ 会津電力株式会社	■ 会津太陽光株式会社
■ 楠亀農機商会	■ 有限会社本郷工業
■ 株式会社XSOL	■ トゥモローズウェイ株式会社
■ 株式会社カイロス	■ アミファ株式会社
■ 株式会社エネフィックス	■ 株式会社積木製作
■ 株式会社グラント	■ 株式会社坪口農事未来研究所

サービス・製品ガイド



弊社の使命・・・

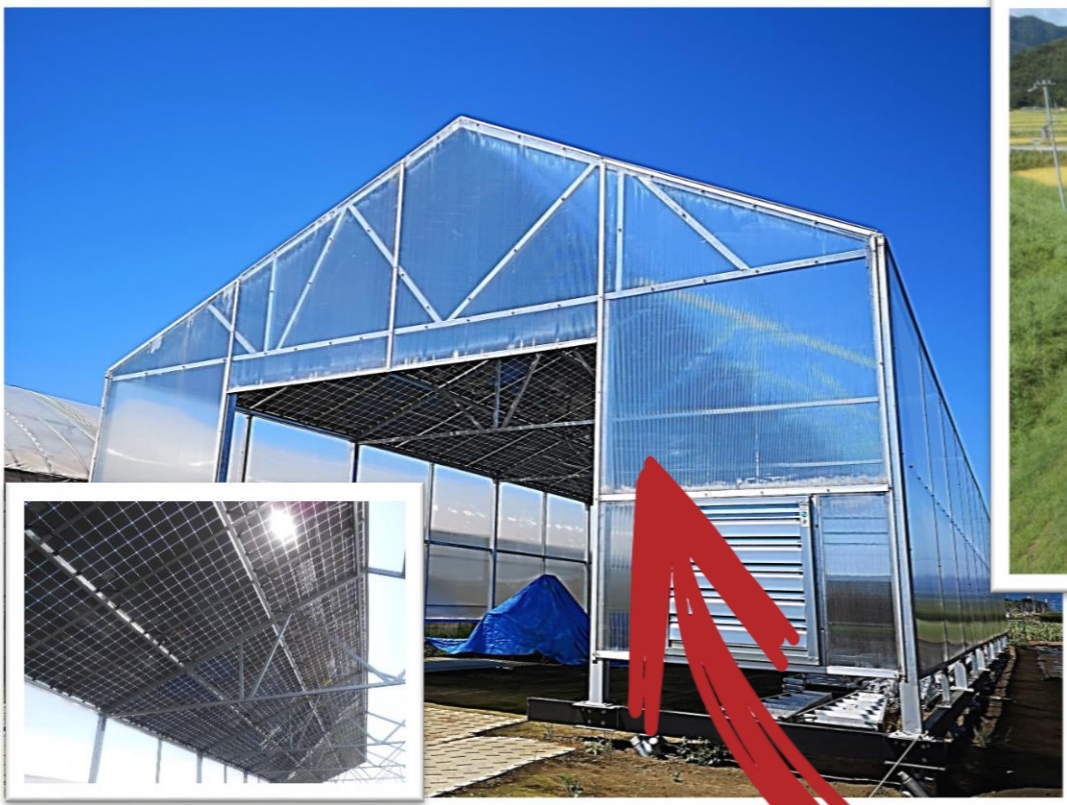
日本パワープラントは、再生可能エネルギーを通し、その活用方法を提案する企業です。電気を作って売るのではなく、作った電気を農業や漁業に生かす！様々な産業の生産性を向上させる！
 「エネルギーは、その需要目的に応じ必要な量を生み出す。」
 「再生可能エネルギーを活用し様々な産業の要求に応じて供給する」
 売電に依存した事業モデルから、自家消費型やハイブリッドパワコン型での需給バランスの取れたモデルへと変革を進めていく。
 複雑化・多様化する電力ニーズに、的確に応える再生可能エネルギーシステムを構築し、ご提供することで社会貢献を行う。このことが我々「日本パワープラント」の使命です。

日本パワープラント株式会社



日本パワープラント株式会社
 〒334-0057 埼玉県川口市安行原796-1
 TEL:048-299-8182 FAX:048-299-8713
 http://www.j-powerplant.com





【農業用ハウスの設計・販売】

がっちりHOUSE5は、主要骨格に強固なスチール製部材（溶融亜鉛メッキ）、外装材には断熱性・保温性・強度に優れた中空ポリカーボネイト板を使用しています。その為、台風や積雪に対して抜群の強度を持つ構造となっています。※標準モデルは耐風速36m/s、耐積雪50cm対応
もう台風や積雪によるハウスの破損に悩むことはありません。
設置条件がさらに厳しい地域の場合、強化することも可能です。
さらに、豊富なオプションをハウスに組み込むことで「環境制御+ゼロエネルギー」を実現することができます。
代表的なオプションは、「太陽光発電設備（自家消費型、売電型）、遮光カーテン、冷暖房システム、農業用LED照明、給肥・灌水システム、それらを各種センサーで総合コントロールする制御システムがあり、お客様のご要望によりカスタマイズすることが可能です。
生産性、効率化、省エネ化を追求した「次世代農業ハウス=がっちりHOUSE5」が日本の農業を応援いたします。



【水耕栽培設備の設計・販売】

各種水耕栽培用設備の設計販売承ります。
コストと機能の両立を図ります。
葉物用、果菜類等の栽培設備をご提案いたします。



【農業用太陽光発電所の設計・販売】

ソーラーシェアリング用架台の設計・販売承ります。
支柱ピッチは最大6Mで、強度に優れた設計です。

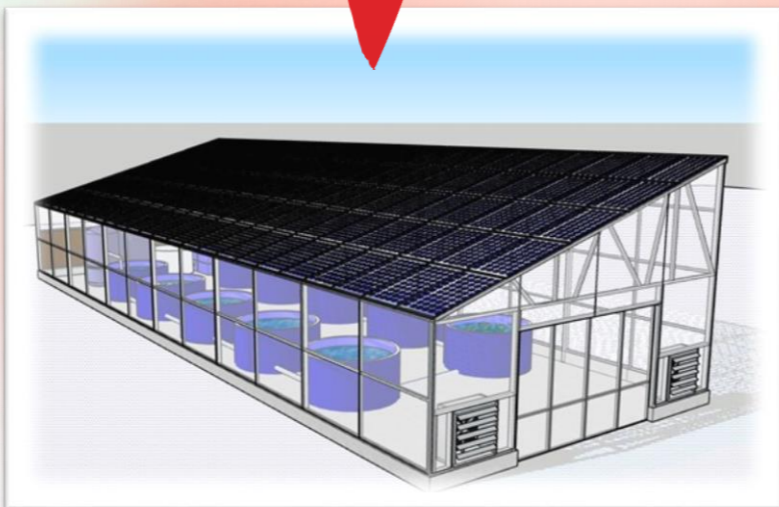


【産業用売電型太陽光発電所の設計・販売】

大型のメガソーラープロジェクトから低圧案件まで、最適・最新のご提案をいたします。
発電する売電型太陽光設備の設計なら弊社にお任せください。
FIT買取価格が14円であっても、設計によっては十分な利回りが見込める可能性があります。
また、既設の発電しない発電所の設計見直しも非常に効果的な場合があります。
FIT開始当初の太陽光発電設備は、現在のものと比較すると非常に稚拙な設計である場合もあります。
例えば、システム電圧（直流側）は当時の場合600Vです、現在は1000V/1500Vという高電圧で設計することにより効率を上げることが可能です。
また、設置方位角度についても当初の真南設置から考え方が変わってきています。
さらにパワーコンディショナー（PCS）の容量よりも太陽光パネル（モジュール）の搭載量を過積載とすることで、早朝から夕方まで容量一杯の発電量を確保することができます。
ケーブル類も重要です。低価格のPVケーブルを使用することで電圧降下、幹線も容量計算ミスでパンク状態・・・など見直すべき箇所が多数あります。
今からでも残りの買取期間を有効に変えることが可能です。
発電不足の太陽光発電所でお悩みならぜひ弊社へご相談ください。



Power Creation For Various Industries.



【漁業用ハウスの設計・販売】

陸上養殖用ハウスの設計・販売承ります。
養殖装置・人工海水・コンサルティングも可能です。
蟹・鮑・魚類等各種ご対応いたします。

写真は「蟹レジデンス9」



【住宅用・産業用オフグリッドシステム設計・販売】

オフグリッドシステム設計・販売いたします。
災害による停電時も動作、使用可能です。
完全自家消費型で電気代無料が実現します。
大容量蓄電池で長時間の使用が可能です。
完全オフグリッド型で、電力網が無い場所でも使用可能です。