

販売代理店・施工業者様募集中

新規就農者必見!

次世代農業ハウス

「がっちりHOUSE5」が日本の農業を応援します!!



がっちりHOUSE5は、
耐久性に優れた鉄骨とポリカーボネートを使い、
台風や雪など自然災害にも強い構造となっています。



鉄骨ポリカーボネート グリーンハウス「がっちりHOUSE5」
(標準ユニットサイズ 8×24m 192㎡)
ハウスメイト スチール製骨格
外壁材 中空断熱保温ポリカーボネート
保身 骨格15年、外壁ポリカーボネート10年、その他設備2年
信頼目安 ハウス本体のみ 300万円～(工事費別・オプションにより変動)

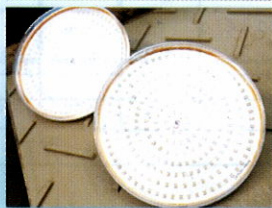
〈豊富な オプション 希望に応じて様々な 選択 が可能!〉

太陽光発電設備



屋根上に搭載した太陽光パネルで生み出した電気は、充電型と弊社が推奨する施設内の電力を賄い、電気コストを削減する自家消費型の両方に対応しています。

LED補光システム(全自動)



太陽光パネルの下でも光量不足にはなりません。LED補光ライト(標準ユニットサイズでは18個設置)をオプションとして追加できます。夜間や曇りの日に使用します。虫が嫌う青色と、光合成を促進する赤色の波長を発生させます。

遮光カーテンシステム(全自動)



遮光カーテンを駆動するモーターです。オプションの自動制御システムを装備すれば、日射計や温度湿度を見ながら、自動で開閉します。

灌水・液肥システム(全自動)



高機能な灌水・液肥システムは、3系統に分けて水・液肥を供給できるので多様な栽培方法に対応します。点滴タイプからスプリンクラーのように放水するノズルまで幅広くラインナップしています。水耕栽培にも対応します。

各種環境センサー



がっちりHOUSE5のオプション一式は、自動制御による栽培を視野に入れてラインナップしています。温度湿度センサーと光量を測る日射計は、その必需品です。各1個をハウス内に設置します。

環境制御盤(集中遠隔監視システム)



補光ライト、灌水・液肥システム、遮光カーテン、天窓システム、冷暖房装置を統合制御する制御盤です。センサーで得られたデータに基づいて、各設備を自動で操作します。

冷暖房設備(全自動電気ヒーター)



暖房には電気ヒーターを採用しています。太陽光発電と組み合わせることで、コストメリットを生み出すためです。自家消費型ですと、電気代は無料なので心配さなく使用可能です。消費電力は10kWです。

冷暖房設備(全自動PAD&FAN)



パッド&ファン冷却装置です。ハウス側面に設置した特殊な紙(パッド)を水で湿らせます。その水が気化すると周囲から熱を奪い温度が下がります。パッドの反対側に設置したファンは空気を外に出すことで流れを生み出し、冷気をハウス内全体に行き渡らせます。水はハウス内の床に設置する容量500Lのタンクに貯めておきます。



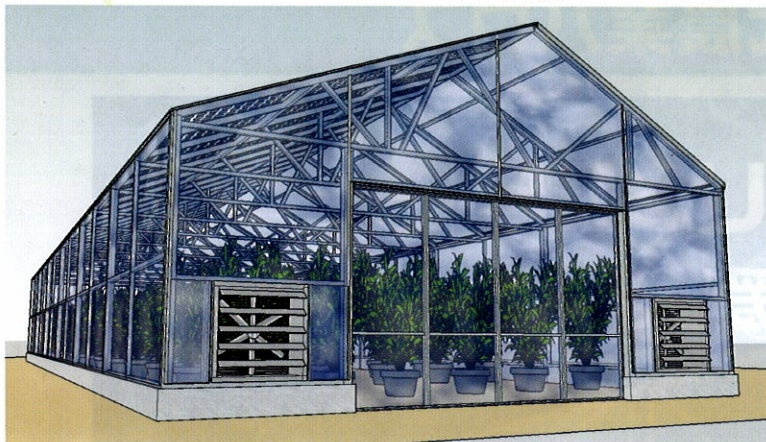
日本パワープラント株式会社
〒334-0057 埼玉県川口市安行原796-1

お問い合わせ、お見積もりは、☎048-299-8182
<https://www.j-powerplant.com>

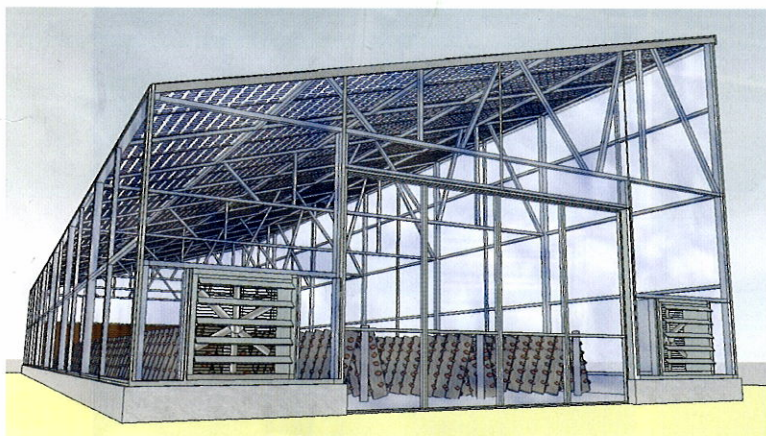
がちりHOUSE5諸元表

1棟の設置面積目安：192㎡（約58坪） 山型/片流れ共通

TYPE-Y（山型タイプ：太陽光最大搭載量21.6KW）

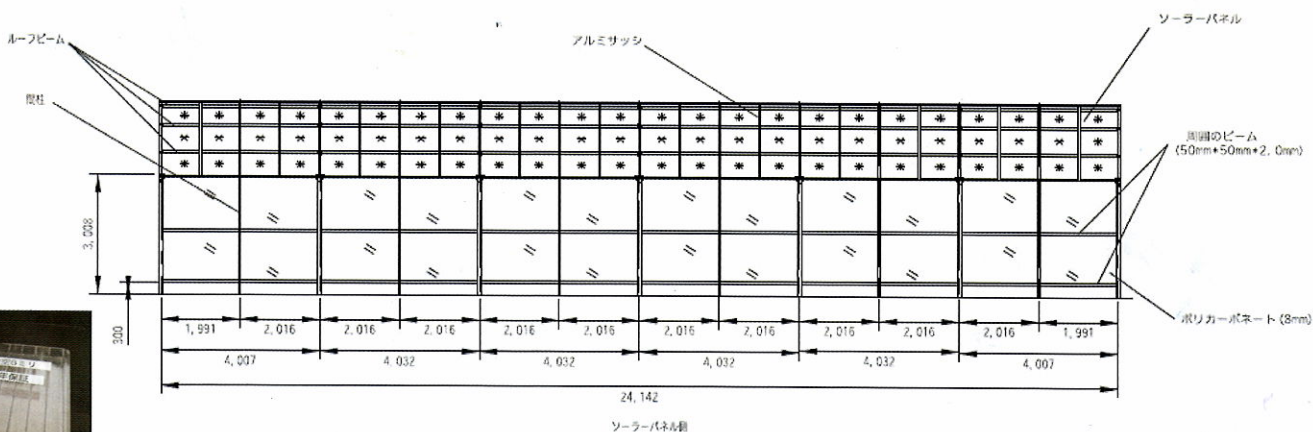
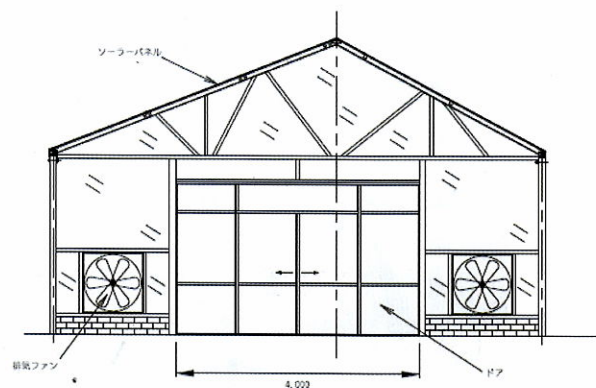


TYPE-K（片流れタイプ：太陽光最大搭載量36.0KW）



基本ユニットサイズ：間口8M*奥行24M

材 質	ハウス本体骨格	スチールQ235
	外装ポリカフレーム	アルミAL6005-T5
設計基準	外 装 材	中空ポリカーボネイト8mm
	基準風速	36m/s
	基準積雪	50cm
保 証	準 拠 規 格	GB規格準拠 日本施設園芸安全構造基準
	ハウス本体骨格	15年
基 礎	外装ポリカーボネイト	10年 実質耐用年数約15年
	コンクリート/スクリュー杭 選択	



※製品は改良の為予告なく変更する場合があります。