

NP NICHIEI
INTEC

Japan
Quality

Solar CarPort

E-PORT V

カーポートと太陽光発電が融合した「次世代型カーポート E-port V」

V60・V99・V120・V150・VW46



NP NICHIEI
INTEC

【注意事項】

- ・積雪が規定値を超えないうちに、必ず雪下ろしをしてください。
- ・雪の重さは雪の状態により大きく変化します。特に湿った雪は比重が重くなりますので、早めに雪下ろしをしてください。
- ・設置基準を満たしていても設置地域の規定により、設置不可の場合もございます。
- ・本製品の取扱いに関しては、日本国内専用です。
- ・設置環境及び天候により、稀に水滴等が生じる場合がございます。
- ・風雨の状況により、雨や雪が吹き込む場合がございます。
- ・施工時、メンテナンス時以外は絶対に屋根の上に乗らないでください。
- ・塩害地域の場合はお問い合わせください。
- ・製品の改造、仕様変更はご遠慮ください。
- ・本カタログの記載内容は予告なしに変更する場合がございます。
- ・使用用途や設置場所により建築確認申請が必要になりますので、建築設計者にご確認ください。

日栄インテック株式会社

環境事業部 太陽光グループ

〒116-0011 東京都荒川区西尾久 7-34-10
TEL : 03-6758-5501 FAX : 03-3894-0458
URL : <https://www.nichieintec.jp>

〈お問い合わせは下記販売店まで〉

太陽光パネル自体が屋根を構成
シンプルかつ美しいデザイン性と
実用性を追求した発電するカーポート

ご自宅の空間を有効利用し
自宅で発電し消費する
エネルギー地産地消型カーポート

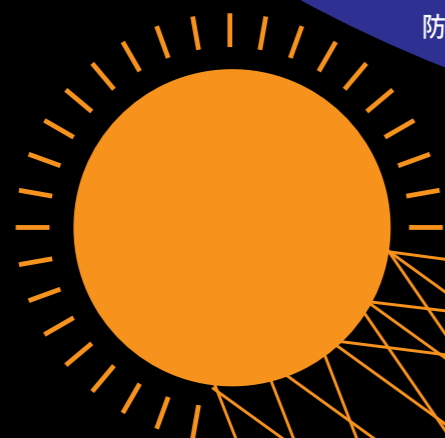
太陽光発電パネル（両面ガラス）専用設計
あらゆる設置環境にも設置適合可能な高強度アルミ製

カーポートと太陽光発電の価値が融合した
「次世代型カーポート E-port V」

- 積雪 ● 60cm 以下～150cm 以下の 4 タイプ
 - 風圧 ● 38m/s（一般地域）～46m/s（沖縄仕様）までをカバー
 - 防火 ● 飛び火認定（DR 認定）の取得済み
- ※パネルメーカーにより異なります

積雪 風圧 防火

- ご自宅の「空中」という余剰空間を有効利用し自家発電所に。
- ご自宅で作った電気を「自家消費」して「電気の地産地消を実現」。
- 停電時の非常用電源としても注目を集めております。



カーポート本体 10 年、
太陽光パネル最長 25 年の
長期製品保証！

カーポート本体材質はアルミを採用。
サビにも強く耐久性と強度を両立することにより
10 年の長期保証を実現。
両面ガラス構造採用で、屋根でもあり天井でもある
太陽光パネルも安心の最長 25 年保証。

※パネルメーカーにより異なります

Japan
Quality
10 年保証

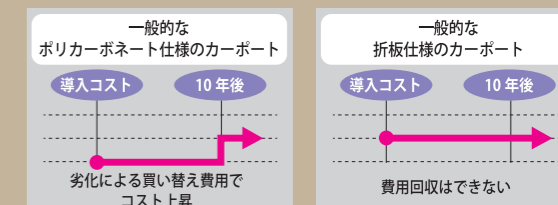
太陽光発電パネル（両面ガラス）
専用設計。太陽光を直接受ける表面
だけでなく裏面からも発電が可能！

直射光だけでなく、地面からの反射光を利用して
しっかり発電。自家消費による節電効果はもちろん
長期的な経済効果をより効率的に生み出すソーラー
カーポート。 ※パネルメーカーにより異なります

売電もしくは自家消費による
節電で経済メリット創出

優れたコストパフォーマンス

「発電するカーポート」だから
実現できる高いコストパフォーマンス

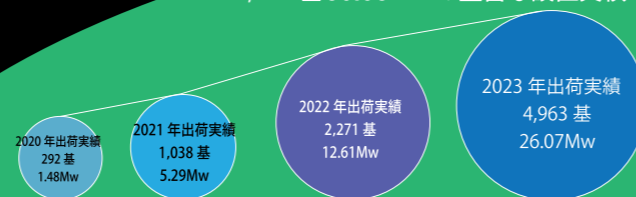


日本の住宅に調和する
シンプルで美しいデザイン

住宅用の本体色には
ステンカラーを採用

- アルミの特性を活かし必要強度を保ちながらシンプルかつスタイリッシュさを実現、エクステリアとして住宅とのマッチングを追求したデザイン。
- 太陽光発電パネル（両面ガラス）の採用で、ほのかな光が車室内に入り、暗くなりがちな車室内を明るく演出。

累計設置台数：
8,564 基 39.63Mw の豊富な設置実績



* 2020.8～2023.12 設置実績 * 2 台用を 1 基として計算

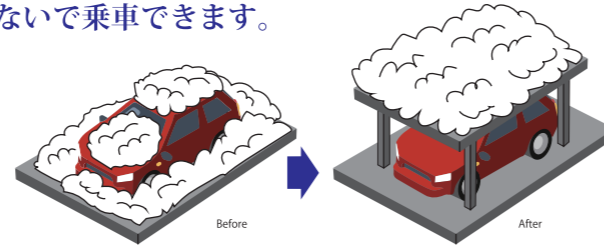
国内自社工場で一貫生産 Japan Quality を追求

- 開発～設計、製造すべての工程を日栄インテック（工場：千葉県）での国内一貫製造体制を実現。
- 本体は完全国内生産の「Made in Japan」。
- 2015 年初号機の発売以来、ソーラーカーポートで積み重ねたノウハウと経験を凝縮したソーラーカーポート「E-port V」

〈E-port V 積雪仕様〉

●全5段階の積雪仕様。大切な車を雪から守り、雪下ろししないで乗車できます。

- V150 150cm 以下
- V120 120cm 以下
- V99 99cm 以下
- V60 60cm 以下
- VW46 0cm



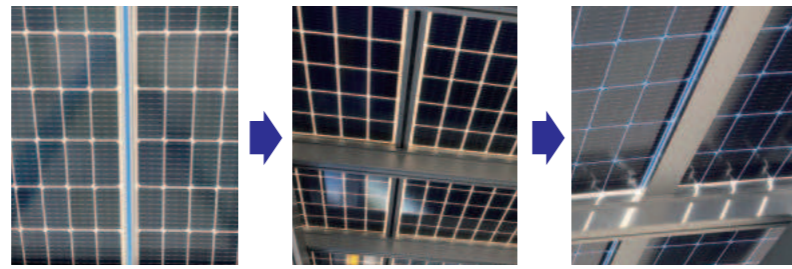
*積雪仕様はパネルメーカーによって異なります。
*設置場所の垂直積雪量をご確認の上で用命ください。
*設置場所の垂直積雪量、凍結深度等ご不明な点は販売員にご相談ください。

〈E-port V のこだわり① 独自二重止水構造〉

●特許出願中●

●ソーラーカーポートの最大の弱点を克服。経年劣化して雨水が流入するのをコントロールします。

ソーラーカーポート最大の弱点であった「経年劣化時の車室内への雨水の流入」を E-port V 独自のガスケット + 止水板、2つの止水構造で水の流れをコントロール。長期使用時も安心の止水構造となっております。



1. 止水なし：パネル敷設時 2. 一次止水：ガスケット施工時 3. 二次止水：止水板施工時

〈E-port V のこだわり② 太陽光発電パネル（両面ガラス）専用ソーラーカーポート〉

●長持ち施工で、劣化やメンテナンスコストを大幅に削減しました。

太陽光パネル自体が屋根だから過酷な環境下や強い紫外線でも長持ち。施工時の施工工数とコストを大幅に改善し、折板屋根仕様カーポートに見られる長期間使用時の折板屋根部分の劣化と長期メンテナンスコストを大幅に改善。



長期間使用時の折板屋根部のサビ被害写真

〈E-port V のこだわり③ 安心の長期保証〉

●カーポート本体は**10年**の長期保証 ※1 ●太陽光発電機器は**12年～25年**の長期保証 ※2

開発～設計、製造すべての工程を日榮インテック（工場：千葉県）での国内一貫生産体制を実現。本体は完全国内生産の「Made in Japan」。カーポート本体はアルミを採用しサビにも強く、耐久性と強度を両立することにより 10年の長期保証を実現。屋根でもあり天井を兼ねる太陽光パネルも安心の最長 25年製品保証。

※1 主要構造材以外 1年保証 ※2 パネルメーカーにより異なります

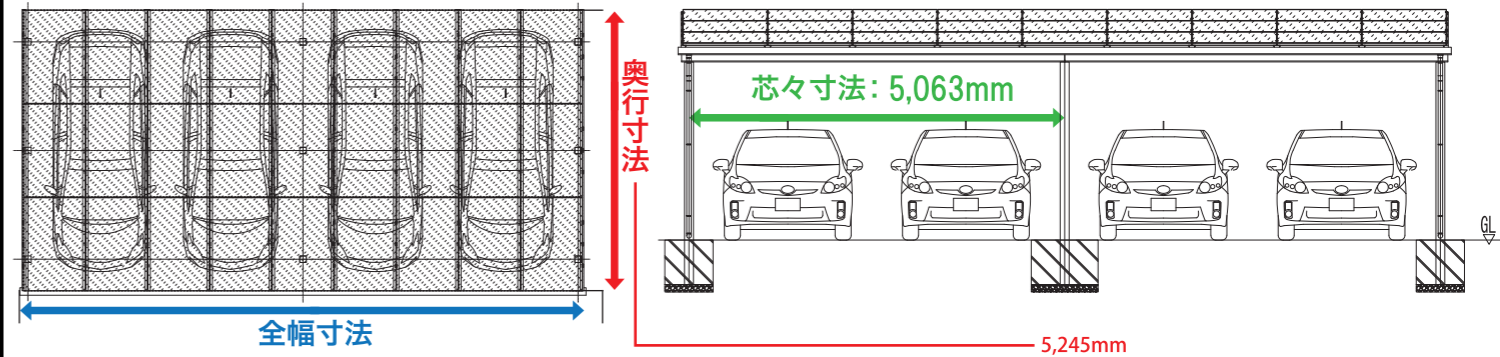
架台本体 10年保証

〈E-port V 基本製品仕様〉

アルミ主構造材	JIS H4100 A6N01A-T5 材 (A6005CS-T5)			
アルミ表面処理	JIS H8602 A1 種 陽極酸化塗装複合皮膜			
構造設計	建築基準法に基づいた構造計算により構造設計			
耐風圧	設計用基準風速 VO (m/s)	38m/s(沖縄仕様 46m/s)		
	地表面粗度区分	III		
	用途係数	I=1.0		
耐積雪	地上垂直積雪量 Zs(cm 以下)	60cm 以下	99cm 以下	120cm 以下 150cm 以下
	雪の平均単位荷重 P(N/㎡・cm)	20		30
耐地震	設計用水平震度	Kh=0.3		
	地震地域係数	Z=1.0		
	用途係数	I=1.0		
重塩害仕様	海岸線 300m までは通常仕様 (300m 未満は重塩害仕様)			

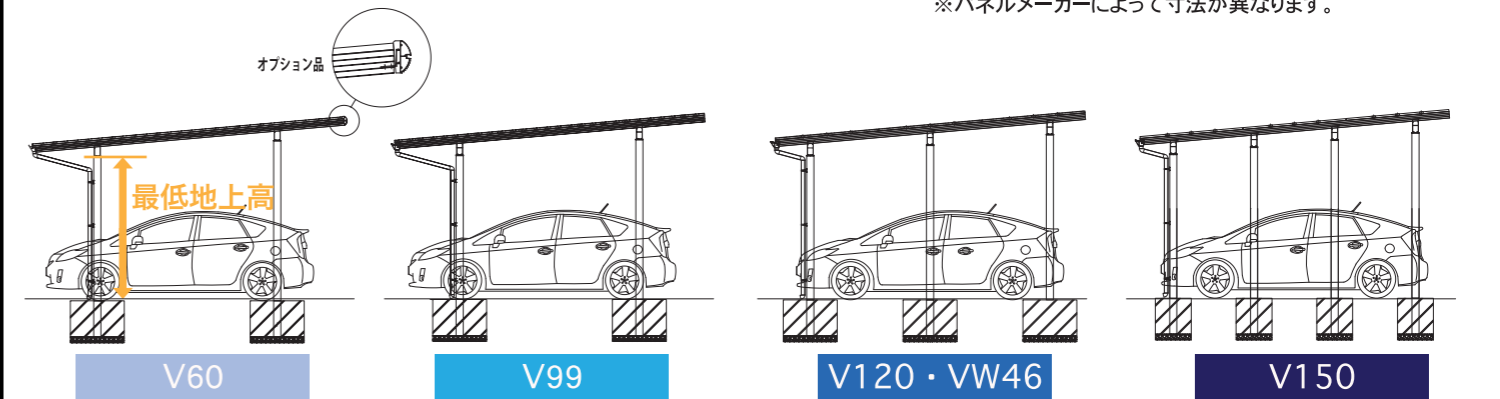
〈E-port V 住宅用寸法図〉

4台用図面で例示をしています



	全幅寸法	柱間芯々寸法	最低地上高	奥行寸法
1台用	3,475mm	3,262mm	2,400mm	5,245mm
2台用	5,763mm	5,550mm		
3台用	8,051mm	5,063mm+2,775mm		
4台用	10,339mm	5,063mm+5,063mm		
6台用	16,059mm	5,000+5,000+5,000mm		

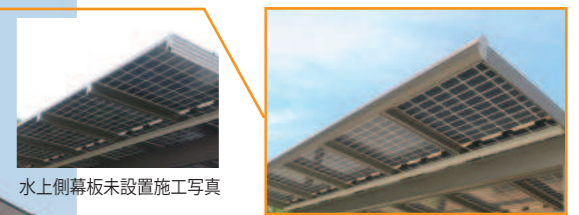
※パネルメーカーによって寸法が異なります。



〈E-port V オプション〉



〈水上側幕板〉



カーポートと同色のステンカラーの幕板の装着により水上側の見た目をよりスタイリッシュに演出。
*本オプションは標準仕様以外のオプションとなります。
*幕板の出寸法は奥行き寸法に加算する必要があります。

〈積雪、多積雪仕様雨樋〉



積雪仕様・多積雪仕様については雪害による被害軽減のため雨樋はオプション設定となります。
*標準仕様・準積雪仕様は雨樋標準装備となります。

垂直積雪：60cm以下 99cm以下 120cm以下 対応

1台用 3段3列 4.14kw	2台用 3段5列 6.90kw	3台用 3段7列 9.66kw	4台用 3段9列 12.42kw	6台用 3段14列 19.32kw
-----------------	-----------------	-----------------	------------------	-------------------

CanadianSolar

太陽のエネルギーをあなたの暮らしに

30年 太陽電池モジュール 出力保証
12年 太陽電池モジュール 製品保証

太陽電池モジュール

カナディアン・ソーラーの技術を集約させた高出力・高変換効率の太陽電池モジュール

TOPHiKu6

N-type TOPCon Technology
長方形Nタイプセルのパワフルな発電性能。様々な規模のシステムに適用。

CS6.1-54TD-460

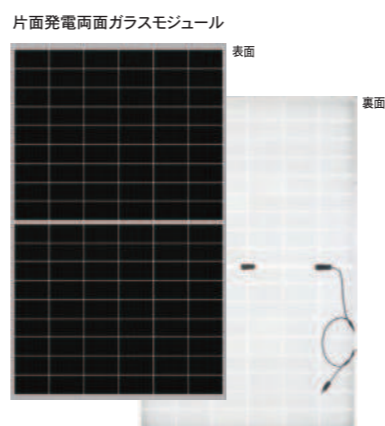
[TOPCon] 外形寸法：1800×1134×30 (mm) 質量：22.7 kg

モジュール変換効率 **22.5%**

公称最大出力 **460W**

※表記の数値は、JISC8918で規定されているAM1.5、日射強度1000 W/m²、セル温度25℃の時の値です。
●認証 IEC 61215 / IEC 61730: VDE

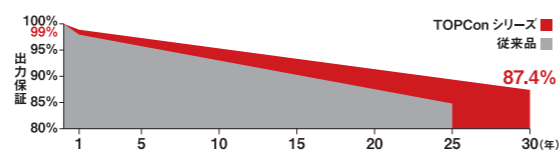
- モジュール変換効率22.5%
屋根スペースを最大限に活用
- LeTID、PIDに対する高い耐性
低い出力劣化、高い発電量
- 温度係数 (Pmax) : -0.29%/°C、
温暖な気候であっても
エネルギー収率を増加させます
- マイクロクラックの低減
- 積雪荷重 5400Pa※
風圧荷重 2400Pa※



※カナディアンソーラーにて規定された方法で取り付けられた場合に限り。詳しくはカナディアンソーラー太陽電池モジュール取扱説明書(インストレーションマニュアル)をご参照ください。

リニアパフォーマンス保証【30年出力保証】

最初の1年間は、本製品の実出力が
当社の製品仕様書に表示される出力*の99%を下回らないことを保証します。
2年目から30年目までの期間は、実出力の年次の低下が0.4%を上回らないことを保証します。
※1: 公称最大出力の公差範囲内の最小許容値である。詳しくは製品保証書をご参照ください。



パワーコンディショナ (CSPシリーズ)

高電流モジュールに最適
塩害地域にも設置可能、特定計量制度対応

CSP44/55G4K [定格出力 4.4/5.5 kW]

外形寸法：W405×H478×D211 (mm) 質量：20 kg

- 変換効率 96.5% (力率0.95時) ●高積載 300%
- 高電流モジュール対応 ●最大動作電流 13.5A/1回路 52A/4回路



低電圧で起動、
設計自由度が広がります(脱衣室設置可能)

CSP40/55N1K [定格出力 4.0/5.5 kW]

外形寸法：W550×H270×D190 (mm) 質量：約 17 kg

- 変換効率 96.5% (力率0.95時) ●大電流パネル対応



ハイブリッド蓄電システム EP CUBE

パワーコンディショナ・蓄電池一体型、安全かつ
大容量、高効率性、高出力なハイブリッド蓄電システム

- MPPT 4回路による太陽光発電量の最大化
- 高出力による大型エアコンの起動対応
- 厚さ24cmの省スペース設計
- モジュール化によるフレキシブルな容量選定
- 停電時全負荷対応
- 安全性の高いリン酸鉄リチウムイオン電池
- PCS・蓄電池を積み重ねるだけの容易な組立て



EP Cube HES-JP1-606G

[蓄電池公称容量 6.6 kW]

外形寸法：W600×H1006×D243 (mm) 質量：112 kg

EP Cube HES-JP1-610G

[蓄電池公称容量 9.9 kW]

外形寸法：W600×H1221×D243 (mm) 質量：147 kg

EP Cube HES-JP1-613G

[蓄電池公称容量 13.3 kW]

外形寸法：W600×H1436×D243 (mm) 質量：182 kg

- 自立出力5.9kVA、全負荷200V対応
- ECHONET Lite 機能搭載※準備中
- 全負荷に加え特定負荷も選択可能
- フレキシブルな蓄電池容量選定
- 停電時の自動運転切替え
- クラウド・アプリサービス※インターネット接続必須

垂直積雪：60cm以下 99cm以下 120cm以下 150cm以下 対応

1台用 3段3列 3.92kw	2台用 3段5列 6.53kw	3台用 3段7列 9.14kw	4台用 3段9列 11.75kw	6台用 3段14列 18.27kw
-----------------	-----------------	-----------------	------------------	-------------------

DMEGC SOLAR

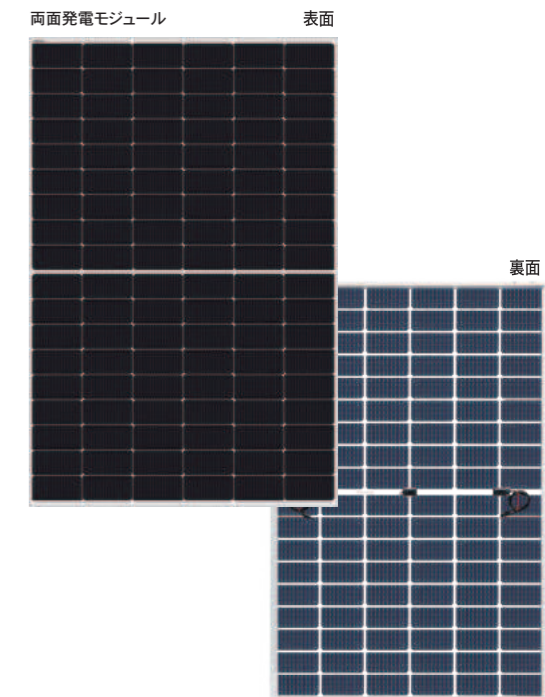
15年 製品保証
30年 出力保証

DM435M10T-B54HST

モジュール変換効率 22.3%
公称最大出力 435W

モジュール仕様

セルタイプ	両面単結晶シリコン (PERC-11BB)
セル枚数	108 (6×18)
外形寸法 (L×W×H)	1722×1134×30mm
質量	25.1 kg
モジュール構造	ガラス/POE/ガラス
ガラスの厚さ	2.0mm+2.0mm
感電保護クラス	Class II (IEC 61730)
火災安全等級	Class C (IEC 61730)
フレーム	アルミ合金 (アルマイト処理、表面色：白色)
電気端子箱格付	IP68
ケーブル	1100(300)mm/4 mm ²
コネクタ タイプ	PV-ZH202B (MC4兼用)



〈マルチストリングス型パワーコンディショナ〉

Panasonic

- VBPC244GM3T (一般・耐塩害仕様)
- VBPC255GM3T (一般・耐塩害仕様)
- VBPC255GM3M (耐重塩害仕様)

機器保証
15年
保証(無償)



電力変換効率 96.5%

- 容量...5.5kw,4.4kw
- 保証...15年保証
- 光の弱い曇の日でも高い効率で変換可能
- 小型軽量設置自由度が広がります
- 海岸の近いエリアでも屋外設置が可能

〈ハイブリッド型蓄電池〉

住友電工 POWER DEPO® H
Connect with Innovation

- 容量 [定格容量] ...12.8kWh
- 出力 [定格出力] ...6.0KVA
- 保証.....15年保証

15年
保証

- 12.8kWh の大容量
ハイブリッド蓄電池
- 6.0 KVA で停電時も高出力
- 寒冷地対応で充放電可能
- 機器保証 & 見守りサービスを無償付帯



〈単独型蓄電池〉

(総販売元) 伊藤忠商事の **SMART STAR**

- 容量 [定格容量] ...9.8kWh
- 出力 [定格出力] ...3.0KVA
- 保証.....15年保証

安心の15年保証

自然災害補償
10年補償

- 1日の電気使用量を
まかなえる 9.8kWh の大容量
- 約3時間スピード充電
- 停電時も太陽光をフル活用
- AIによる最適充放電



E-portV オプション

【EV・PHEV 充電用】充電器

ELSEEV hekia S Mode3(エルシーヴ ヘキア エス モードスリー)

Panasonic



メーカー名	パナソニック株式会社
品番	DNHA3612
タイプ	機器連携タイプ6kW
定格	30A 200V AC(单相)50/60Hz
充電ケーブル長	7m
基本機能	JARAI A 0101:2014適合 JARAI A 0201:2014適合
充電用コネクタ	IEC62196-2 ed2.0 Type1準拠
使用温度範囲	-30°C~+40°C
寸法	幅132mm×高さ350mm×115mm(突起部含まず)
重量	7kg
防水防じん	JIS C 0920 IP55(充電用コネクタ部除く)
設置方法	壁面取り付け方式
設置場所	屋内・奥側・屋外(日本国内に限る)

保証期間1年

EV レール

収納時



展開時



特許出願中 保証期間1年

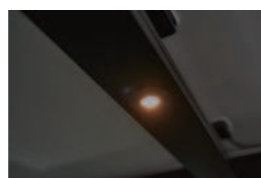
長さ	2,878mm
重さ	14kg

ダウンライト

消灯時



点灯時



特許出願中 保証期間1年

メーカー名	株式会社タカショー
消費電力	約1.3W
固有エネルギー消費効率	55.4lm/W
光源	LED 1W×1 照度角:58° 全光束:72lm 電圧:12V/24V 色味:電球色
重量	約0.06kg
コード長	約0.3m
IP	67
付属品	フロストカバー



設置事例



【茨城県：2 台用 5.85kw】



【長野県：2 台用 5.10kw】



【愛知県：3 台用 8.16kw】



【沖縄県：3 台用 8.64kw】*沖縄仕様側面 3 本柱



【北海道：4 台用 11.1kw】*準積雪仕様



【埼玉県：2 台用 5.55kw】



【茨城県：特殊 2 台用 6.12kw】



【宮城県：4 台用 11.70kw】

会社概要

▶会社概要

商号 日栄インテック株式会社
 創業 昭和49年8月1日
 設立 昭和53年4月22日
 資本金 13億円(資本合計)
 役員 代表取締役 西川 嘉俊
 取締役 松平 康弘
 取締役 高梨 知彦
 取締役 西田 和明
 執行役員 小山 淳
 執行役員 葛西 久志
 監査役 植木 秀敏

従業員 1,000名(連結)
 取引銀行 みずほ銀行 尾久支店
 三井住友銀行 王子支店
 三菱UFJ銀行 三河島支店
 リソな銀行 王子支店
 商工中金 上野支店

▶主な事業内容

- 配管・電設資材の製造 / 販売
- 天井落下防止システムの製造 / 販売 / 施工
- 立体駐車場装置の企画 / 製造 / 販売
- 制御盤開発 / 製造 / 販売
- 太陽光発電システムの製造 / 販売
- 植物育成用 LED の企画 / 製造 / 販売
- バーコードリーダ・RFID・業務用タブレットの企画 / 製造 / 販売
- IoT デバイスの企画 / 製造 / 販売
- 植物工場の企画 / 製造 / 販売
- 生鮮倉庫の企画 / 製造 / 販売

▶関連企業

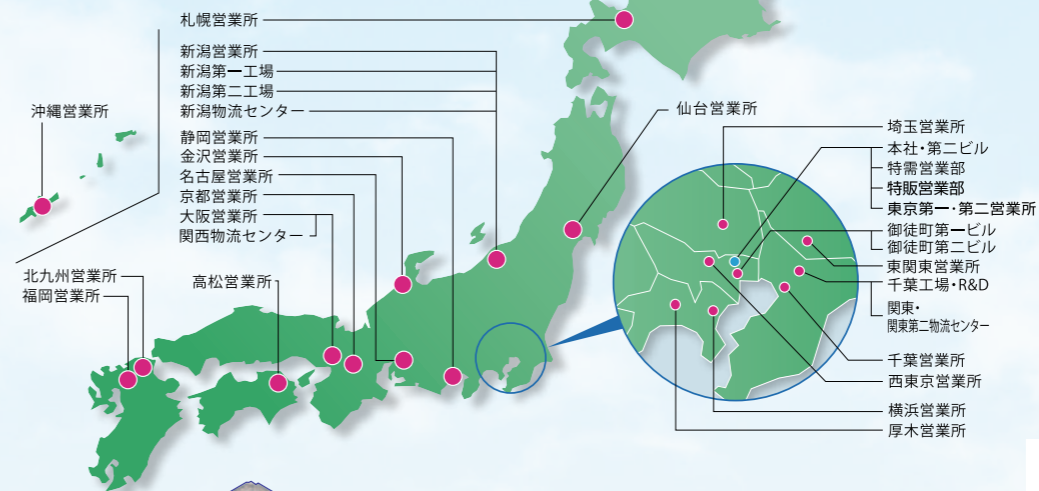
- 上海日栄桜天客金属工業有限公司(上海工場)・・・[製造業]
- NIC金属加工有限公司(ベトナム工場)・・・[製造業]
- 株式会社イーハイブ・・・[インターネット関連事業]
- 日栄クリーンエナジー株式会社・・・[売電事業]
- 日栄サポート&サービス株式会社・・・[ESCO(エスコ)事業]
- 株式会社クリーンファーム・・・[植物工場 販売・支援事業]
- 株式会社アグリ総研・・・[アグリ事業]
- 株式会社アグリセクト・・・[アグリ事業](順不同、敬称略)

▶主な販売先

- (1) 国土交通省・UR都市機構
 - (2) 全国有力管材商社
 - (3) 大手セネコン
 - (4) 大手デベロッパー
 - (5) 大手建設設計事務所
 - (6) 大手電気メーカー
 - (7) NTT各社
 - (8) JR各社
- (順不同、敬称略)

全国の営業拠点と年間生産体制

全国 25 営業拠点によるサポート体制



工場および物流センター



千葉工場 ISO 9001:2015認証取得 環境に配慮した「エコ工場」

敷地面積(37,144㎡/11,256坪)建物床面積(4,650㎡/1,409坪)。エコ工場として環境に配慮した研究&生産工場。数々の新商品開発が行われ金具商品の生産並びに立体駐車装置の生産が行える総合工場です。



新潟工場 ISO 9001:2015認証取得

第一工場及び第二工場は敷地面積(22,499㎡/6,806坪)、建物床面積(6,595㎡/1,984坪)、物流センター(1,984㎡/601坪)。優れた生産技術管理体制で製造する体制を整えています。金具商品の生産並びにウレタンの製造を行っております。

大和ハウス工業(株) 共同開発

スーパーキットF
(空調室外機用アルミ架台) (業界初! 配管の耐震新基準適合製品)

エースハンガー
(業界初! 配管の耐震新基準適合製品)

配管支持金具事業

柔ワイヤ工法
(業界初! 制振補強の振れ止め工法を開発)



すべてをここで「つくり」だす。

自社工場一貫体制 (新潟・千葉・上海・ベトナム)

開発・設計・製造・供給・OEM生産

